

6

Grados 1 y 2

# No es magia, es presión

Guía para las **Familias**





**Aprende en Casa con Maloka** es una iniciativa en alianza entre la Secretaría de Educación del Distrito y Maloka. Se ofrece al público bajo licencia **Creative Commons BY-NC-SA 4.0**, que permite adaptarla y desarrollar obras derivadas, siempre que los nuevos productos atribuyan la obra principal a sus creadores y se publiquen de forma no comercial bajo la misma licencia.



---

### Equipo Corporación Maloka:

**Adriana Correa** Presidente Ejecutiva | **Sigrid Falla** Directora de Arquitectura de Experiencias | **María Angélica Múnera** Coordinadora de investigación y contenidos  
**Édgar Sáenz** Coordinador de Museografía y Arte | **Estructura pedagógica** Manuel Franco | **Equipo educativo** Yeimer Ayazo, Jeisson Rodríguez, Marlon Cubillos,  
Lina Quijano | **Edición** Marco Cardona | **Diseño y diagramación** Sebastián Gutiérrez, Kelly Barrera | **Corrección de estilo** Tatiana Lizarazo

### Equipo Secretaría de Educación del Distrito

Secretaría de Educación del Distrito **Edna Cristina Bonilla Sebá** | Subsecretario de Calidad y Pertinencia **Andrés Mauricio Castillo Varela**  
Directora de Ciencias, Tecnologías y Medios Educativos **Ulía N. Yemail** | Directora de Educación Preescolar y Básica **Nisme Pineda**  
Equipos pedagógicos de las Direcciones de Ciencias, Tecnologías y Medios, y de Educación Preescolar y Básica

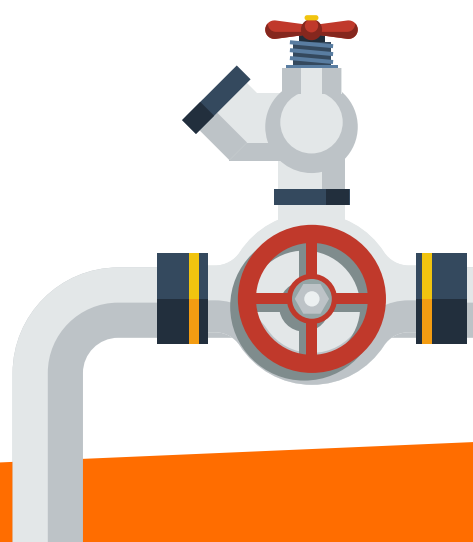
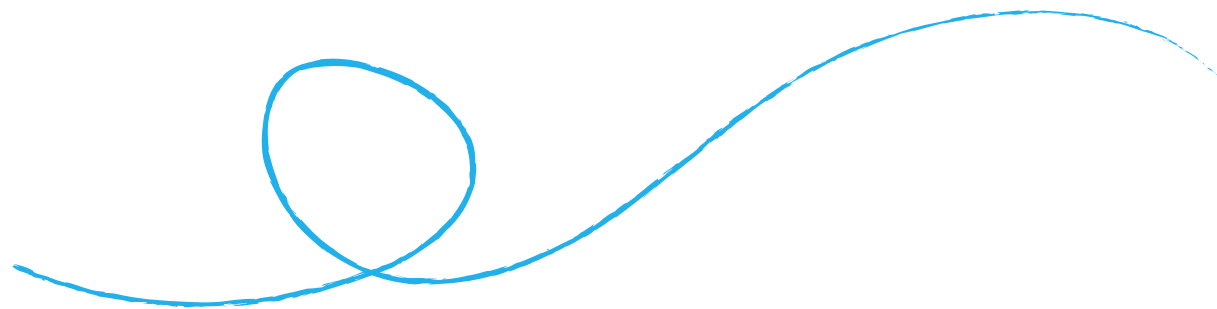
Bogotá, D.C., 2020



Aprende en Casa con Maloka invita a niños y niñas a predecir eventos o situaciones. Por eso comparte con ellos y con sus familias las guías *Agua pasó por aquí* y *No es magia, es presión*.

Dialoguen y compartan sus respuestas a las siguientes preguntas:

- ¿Cómo o de dónde creen que llega el agua a nuestra casa?
- ¿Qué sucede cuando se tapa con las manos la salida de agua de la llave o de una manguera?
- ¿Qué pasaría si, en lugar de las manos, usamos un tapón?



## Preguntívoros

¿A dónde va el agua después de que nosotros la usamos? Compartan sus opiniones en familia.

## Dato Curioso

Las principales fuentes de agua de Bogotá son Chingaza, Sumapaz y Tibitoc. Consulten y marquen en un mapa dónde quedan estos lugares.

La predicción es importante para que los niños y niñas anticipen situaciones de su entorno.

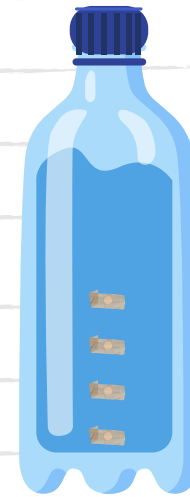
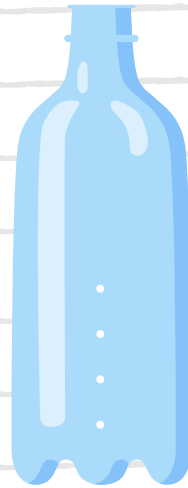
Durante este proceso, ellos llevan a cabo observaciones y recolectan datos para formular preguntas y responderlas con base en su experiencia.

Comparen sus respuestas a la primera pregunta de esta guía con la siguiente información:

Una de las formas de llevar el agua a los hogares es por medio de las tuberías de los acueductos. Este sistema hace uso de la presión, lo que ayuda a empujar el agua para que se mueva más rápido y llegue a nuestra casa.



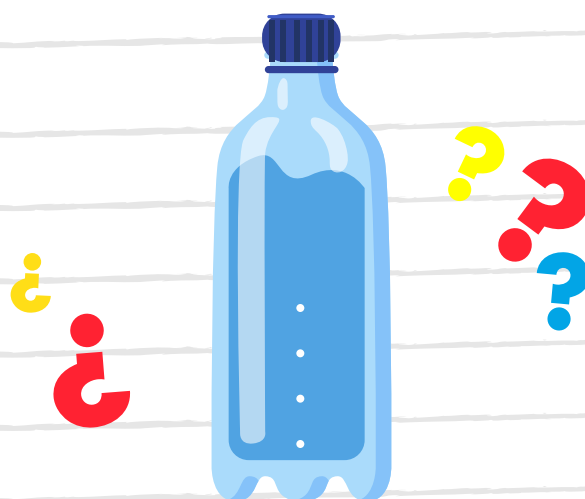
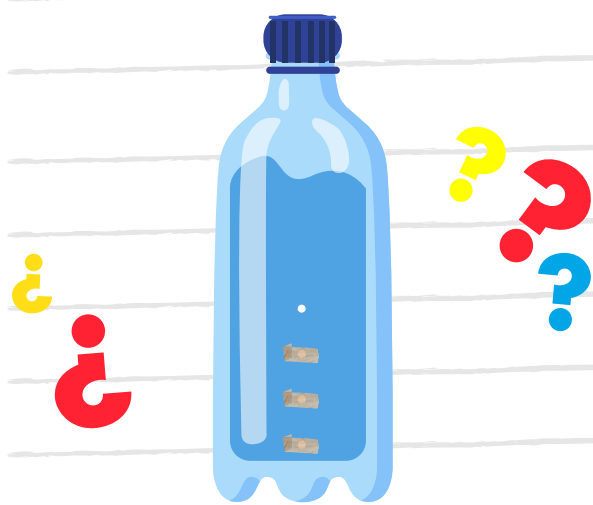
# La carrera del agua



**1.** Busquen un espacio donde se pueda manipular agua sin desperdiciarla.

**2.** Abran cuatro agujeros con una puntilla en **una botella de plástico**. El primero, a dos dedos de altura desde la base; el segundo, a dos dedos del anterior agujero, y así hasta el cuarto agujero.

**3.** Cubran las cuatro perforaciones con **cinta**, llenen la botella de agua y tápenla.



**4.** ¿Qué pasaría si se destapa un solo agujero a la vez?, ¿será que el agua saldrá muy fuerte o no tanto?, ¿qué pasará cuando todos estén abiertos?

**5.** Registren qué sucede cuando están todos los agujeros destapados sin quitar la **tapa** de la botella.

**6.** Quiten la tapa de la botella. ¿Qué diferencias observan cuando está tapada y cuando la destapan?



¡Gracias a la presión se puede llevar el agua hasta mi casa! Por eso, a veces llega con más fuerza y otras, como chorritos débiles.

Utilicen las regletas y registren qué tan lejos llegó el chorro de agua de cada agujero durante el experimento.

Háganlo en la tabla.

	Agujero 1	Agujero 2	Agujero 3	Agujero 4
Distancia				

¿Cuál de los chorros de agua llegó más lejos y cuál más cerca? ¿A qué creen que se debe esto?



Los invitamos a conocer más sobre  
Aprende en Casa con Maloka en los  
micrositios



[www.encasaconmaloka.org](http://www.encasaconmaloka.org)

<https://www.redacademica.edu.co/estrategias/aprende-en-casa-con-maloka>

