

9

Grados 3,
4 y 5

Niños y niñas

Salpicón geométrico





Aprende en Casa con Maloka es una iniciativa en alianza entre la Secretaría de Educación del Distrito y Maloka. Se ofrece al público bajo licencia **Creative Commons BY-NC-SA 4.0**, que permite adaptarla y desarrollar obras derivadas, siempre que los nuevos productos atribuyan la obra principal a sus creadores y se publiquen de forma no comercial bajo la misma licencia.



Equipo Corporación Maloka:

Adriana Correa Presidente Ejecutiva | **Sigrid Falla** Directora de Arquitectura de Experiencias | **María Angélica Múnera** Coordinadora de investigación y contenidos | **Édgar Sáenz** Coordinador de Museografía y Arte | **Estructura pedagógica** Manuel Franco | **Equipo educativo** Miguel González, Marcela Benavides, William Molina, Lina Quijano | **Edición** Marco Cardona | **Diseño y diagramación** Sebastián Gutiérrez, Kelly Barrera | **Corrección de estilo** Tatiana Lizarazo

Equipo Secretaría de Educación del Distrito

Secretaría de Educación del Distrito **Edna Cristina Bonilla Sebá** | Subsecretario de Calidad y Pertinencia **Andrés Mauricio Castillo Varela** | Directora de Ciencias, Tecnologías y Medios Educativos **Ulía N. Yemail** | Directora de Educación Preescolar y Básica **Alba Nury Martínez Barrera** | Equipos pedagógicos de las Direcciones de Ciencias, Tecnologías y Medios, y de Educación Preescolar y Básica

Bogotá, D.C., 2020

Cuando cuadran las casualidades



¡Qué aburrida estoy!



Mmm... Estas figuras parecen como una persona...



¡Mira, mamá! Este dibujo me salió de la nada.



Me recuerda un cuadro que vi. ¿Tú has visto obras famosas con ese estilo?



Sí, mis profes me han mostrado unos cuadros muy raros. ¿Qué otras cosas puedo pintar así?



El mundo desde las figuras geométricas

Las figuras geométricas están presentes en el mundo y en el arte. Por ejemplo, en el movimiento artístico del **cubismo** se observa:

Dato curioso

En la naturaleza podemos encontrar distintas figuras geométricas, como el pentágono del centro de una flor doncella o los hexágonos de un panal de abejas.

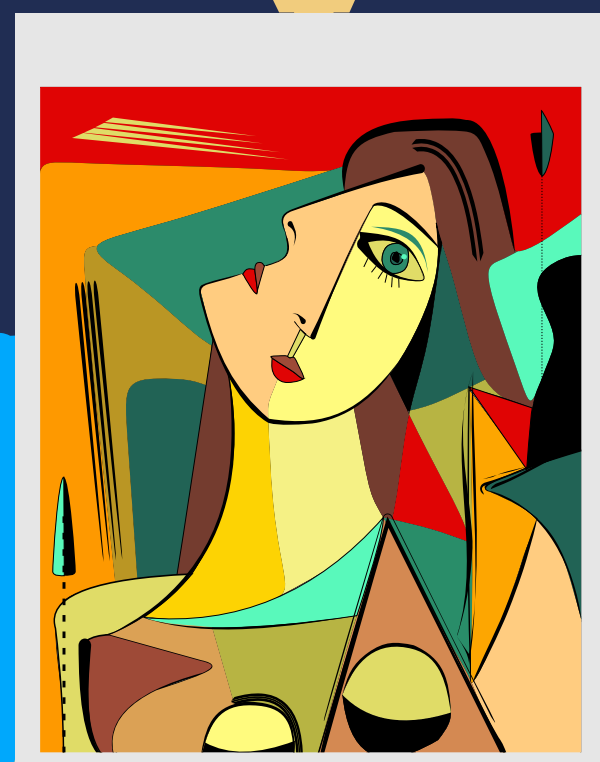
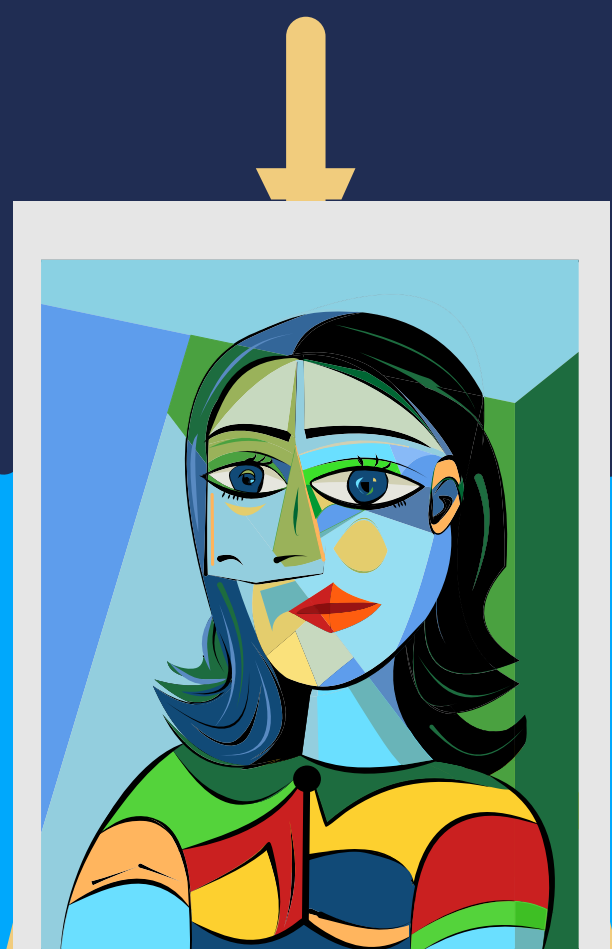
La Geometrización

Es observar objetos cotidianos para identificar y adaptar en ellos figuras básicas como círculos, cuadrados, triángulos o rombos.



La representación plana

Se representan varias partes de un objeto o de una persona como si se estuvieran viendo solo de frente y desajustadas, ya que están en una superficie plana.



¡A reformar lo que nos rodea!

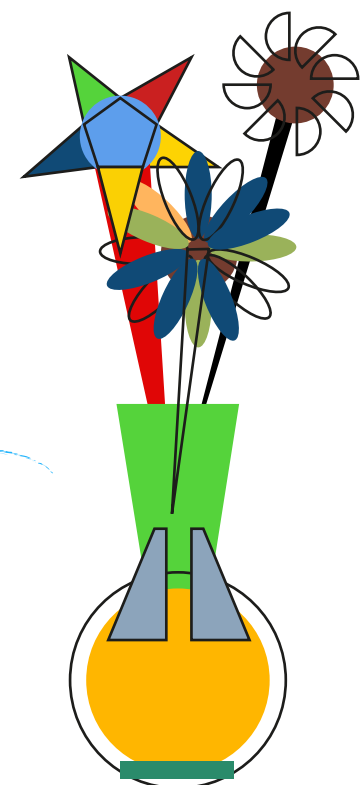
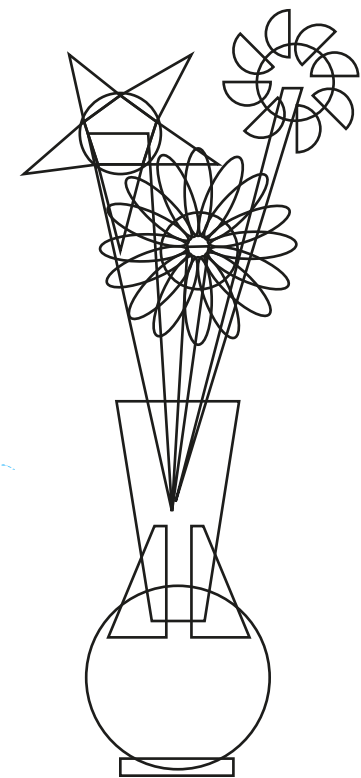
Es hora de hacer una obra de arte al estilo cubista. Escoge un objeto, una persona o un animal e imagina la mejor forma de geometrizarlos.

1. Para comenzar, haz una lista de figuras geométricas.

2. Selecciona tres objetos, lugares, animales o personas que estén en tu casa y observa con cuáles figuras geométricas los podrías representar. Ten en cuenta que puedes unir algunas.

3. Dibuja la primera versión de tus cuadros cubistas. Puedes representar de frente diferentes partes de los objetos o lugares, aunque queden atrás o a un lado.

4. Usa diferentes colores para hacer contrastar las figuras. Recuerda que no es necesario representar las cosas tal como son y que pueden estar torcidas o distorsionadas.



¡Hoy aprendí que la geometría nos permite representar el mundo de diferentes formas!



Te invitamos a reflexionar:

- ¿Por qué crees que los panales de abejas se forman con hexágonos?
- ¿Qué otras figuras geométricas reconoces en la naturaleza?
- ¿Cómo representarías a una persona utilizando números?

Comparte con nosotros tus respuestas.






**Los invitamos a conocer más sobre
Aprende en Casa con Maloka en los
micrositios**



www.encasaconmaloka.org
<https://www.redacademica.edu.co/estrategias/aprende-en-casa-con-maloka>

Estándares Básicos de Competencias en Matemáticas
Pensamiento espacial y sistemas geométricos

- «Dibujo y describo cuerpos o figuras tridimensionales en distintas posiciones y tamaños».
 - «Comparo y clasifico objetos tridimensionales de acuerdo con componentes (caras, lados) y propiedades».
- 
- 