

6

Educación inicial
y Grado 0

Niños y niñas

¡Es como magia!

Aprende en Casa con Maloka 2021





Aprende en Casa con Maloka es una iniciativa en alianza entre la Secretaría de Educación del Distrito y Maloka. Se ofrece al público bajo licencia **Creative Commons BY-NC-SA 4.0**, que permite adaptarla y desarrollar obras derivadas, siempre que los nuevos productos atribuyan la obra principal a sus creadores y se publiquen de forma no comercial bajo la misma licencia.



Equipo Corporación Maloka

María Cristina Díaz Velásquez Presidenta Ejecutiva | **Sigrid Falla** Directora de Arquitectura de Experiencias | **María Angélica Múnera** Coordinadora de investigación y contenidos | **Édgar Sáenz** Coordinador de Museografía y Arte | **Estructura pedagógica** Manuel Franco | **Equipo educativo** Marcela Benavides, Alexandra Guevara, Liliana Romero | **Edición** Marco Cardona | **Diseño y diagramación** Sebastián Gutiérrez, Kelly Barrera | **Corrección de estilo** Tatiana Lizarazo

Equipo Secretaría de Educación del Distrito

Secretaría de Educación del Distrito **Edna Cristina Bonilla Sebá** | Subsecretario de Calidad y Pertinencia **Andrés Mauricio Castillo Varela** | Directora de Ciencias, Tecnologías y Medios Educativos **Ulía N. Yemail** | Directora de Educación Preescolar y Básica **Yulieth Marcela Bautista Macia** | Equipo pedagógico Dirección de Ciencias, Tecnologías y Medios **Jenny Patricia Niño, Luisa Fernanda Sánchez** | Equipo pedagógico Dirección de Educación Preescolar y Básica **Inés Andrea Buitrago, Elizabeth Campaña Usamá, Liliana Segura Olaya**

Bogotá, D.C., 2021

¿Pero no eran iguales...?

Abuelita,
¿me ayudas
a cortar la lana,
por favor?



Te corté dos
trozos iguales,
Lúa.



Una de las lanas
se hizo más corta...
¿Esto será magia,
abuelita?



A veces las cosas cambian y puedes pensar que es magia, pero experimentando, quizá encuentres otras respuestas.



Por ejemplo, cuando hay dos objetos con la misma forma y tamaño, pero cambias la posición de uno y se ven diferentes, como le pasó a Lúa con la lana.

Otros materiales cambian cuando les haces fuerza. Luego vuelven a su forma inicial.

¡Como los cauchos!

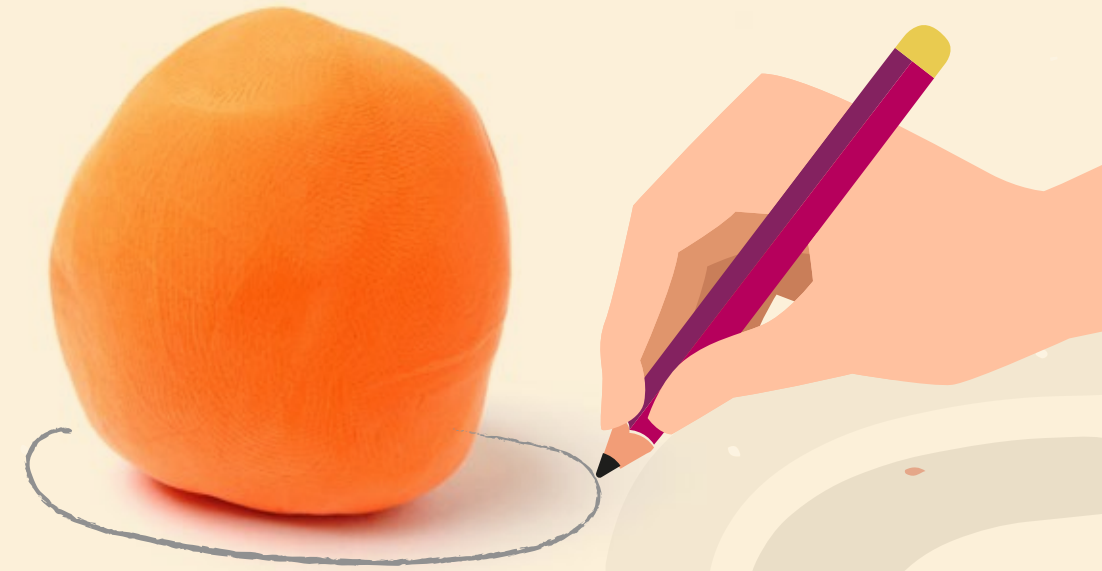


Y en tu casa...

Para ver cambios en los objetos, puedes compararlos. Observa tus zapatos y los de un familiar, ¿Qué diferencias tienen?

¡Haz magia con estos dos experimentos!

- Arma una bola de plastilina o de una masa hecha en casa y dibuja su **contorno** sobre un papel pasando un lápiz por el borde de la bolita.

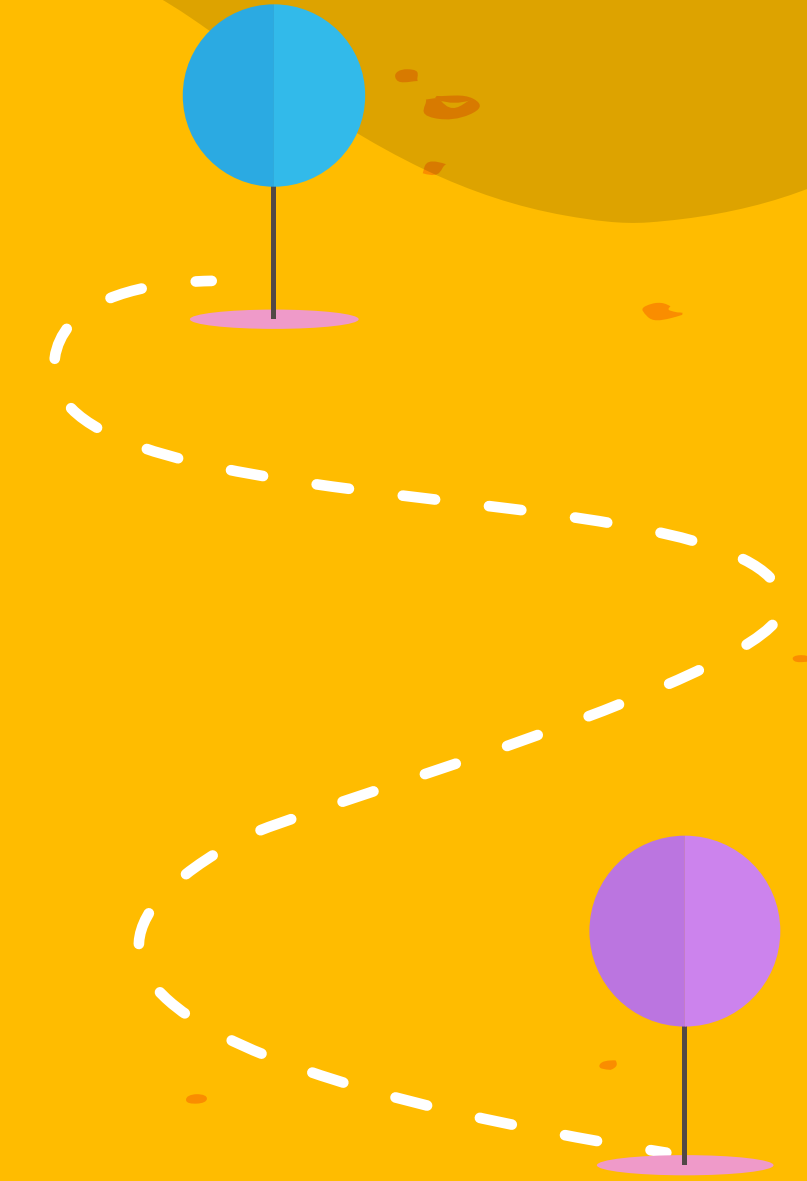


- Aplasta la bola formando una arepa y dibuja su contorno.



¿Los contornos son iguales?, ¿por qué uno se verá con más masa o plastilina si siempre usaste la misma cantidad?

Ahora, en un lugar amplio de tu casa, marca un punto de salida con un juguete y uno de llegada con una media.



- Camina en línea recta de la salida a la llegada y devuélvete gateando.
- Salta hasta el punto de llegada y devuélvete caminando de lado.

¿Algún recorrido te pareció más largo?, ¿por qué será si los puntos de salida y de llegada nunca se movieron?



Después de experimentar entendí que no era magia, pero sigo viendo las lanas de tamaño diferente.

- Busca un vaso y un plato hondo. Llena el vaso hasta la mitad con frijoles y pásalos al plato.
- Realiza este ejercicio varias veces y responde: ¿notaste algún cambio en la cantidad de frijoles?, ¿qué pasaría si los pasas a una jarra en lugar de un plato?



Te invitamos a conocer más sobre
Aprende en Casa con Maloka en los
micrositios



www.encasaconmaloka.org
<https://www.redacademica.edu.co/estrategias/aprende-en-casa-con-maloka>

Eje de trabajo pedagógico 3:

Experimentación y pensamiento lógico en la primera infancia.

Experimentar y construir hipótesis.